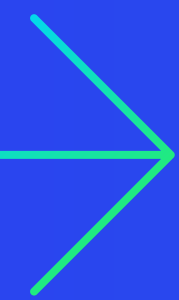




SOLARGROUP

Letzte Phase der Finanzierung



DUYUNOV-
MOTOREN



Letzte Phase der Projektfinanzierung

1

Keine Risiken für Investoren

Es wird die Fertigstellungsbescheinigung für das TPKB "Sowelmasch" ausgestellt, das Unternehmen ist zur Inbetriebnahme bereit, es gibt fertige Entwicklungen und Vorverträge mit Kunden

2

Die letzte Möglichkeit zu günstigen Konditionen zu investieren

Nach Abschluss der Projektfinanzierung werden die "Sowelmasch"-Aktien wesentlich mehr kosten als Investmentanteile

Wann ändern sich die Investitionsbedingungen?



GEPLANTES DATUM
30. DEZEMBER 2024

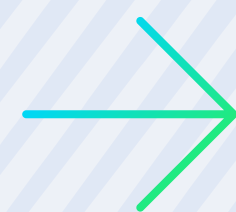
Der Übergang zur letzten Phase erfolgt, wenn alle Ziele der aktuellen Phase erreicht sind



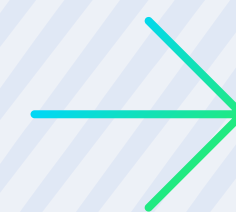
Ziele der letzten Phase

DER BAU DES TPKB "SOWELMASCH" WURDE ABGESCHLOSSEN — WAS FOLGT ALS NÄCHSTES?

Das Unternehmen
in Betrieb
nehmen



Projektfinanzierung
abschließen



Beantragung von
Aktien durch
Investoren
organisieren



Diskont der letzten Phase

Mit dem Eintritt in die Endphase wird der Diskont mehr denn je sinken, weil die Risiken für die Investoren minimiert werden.

Höhere Kosten für
Anteile je nach
gewähltem Paket

↑ **40%**
bis zu

Beispiel

📁 2.000 \$

200.000 Anteile

124.000 Anteile




Diskont der letzten Phase

Mit dem Eintritt in die Endphase wird der Diskont mehr denn je sinken, weil die Risiken für Investoren minimiert werden.

Größerer Unterschied zwischen dem Diskont bei Raten- und Einmalzahlungen

↑ bis zu **33%**

Beispiel

 2.000 \$

140.000 Anteile

124.000 Anteile



Änderungen der Bedingungen für den Erwerb von Investitionspaketen

Annullierung von Ratenzahlungen mit einer Laufzeit von 20, 25 oder 30 Monaten



Annullierung von Ratenzahlungen für Pakete mit einer Nennwert von 500, 750, 1000 und 1500 **US-Dollar**



Diese Pakete werden nur gegen Einmalzahlung erhältlich sein.

Die Wiederherstellung von annullierten Ratenzahlungen wird nicht mehr zur Verfügung stehen





SOLARGROUP

**Nutzen Sie die verbleibende Zeit,
um das Projekt zu den aktuellen
günstigen Bedingungen zu
unterstützen, die nur bis zur
Endphase gelten**

